

L'excellence en santé

*Une question de qualité et
de sécurité*



Les systèmes de santé étant sous pression, il est plus important que jamais d'accorder la priorité à la **sécurité** et à la **qualité**.

Cadre canadien sur la qualité des soins et la sécurité des patients

5 dimensions clés



**Soins
sécuritaires**

**Accès
équitable et
en temps
opportun**

**Soins
appropriés**

**Soins
intégrés**

**Soins centrés
sur la
personne**



Lorsqu'il s'agit de faire progresser les pratiques de soins avec efficacité, **le Canada est un pays de projets pilotes perpétuels.**

– *Monique Bégin*

Nourrir la flamme de l'innovation

Soins virtuels



Les bonnes idées peuvent s'étioler.
Mais ce n'est pas toujours le cas.

La pandémie nous a prouvé le contraire.



% de consultations médicales en personne

Consultations en personne avec un
médecin généraliste
2019 (avant la pandémie)

80 à 90 %

Autre que la COVID-19

14 au 21 avril 2020

40 %

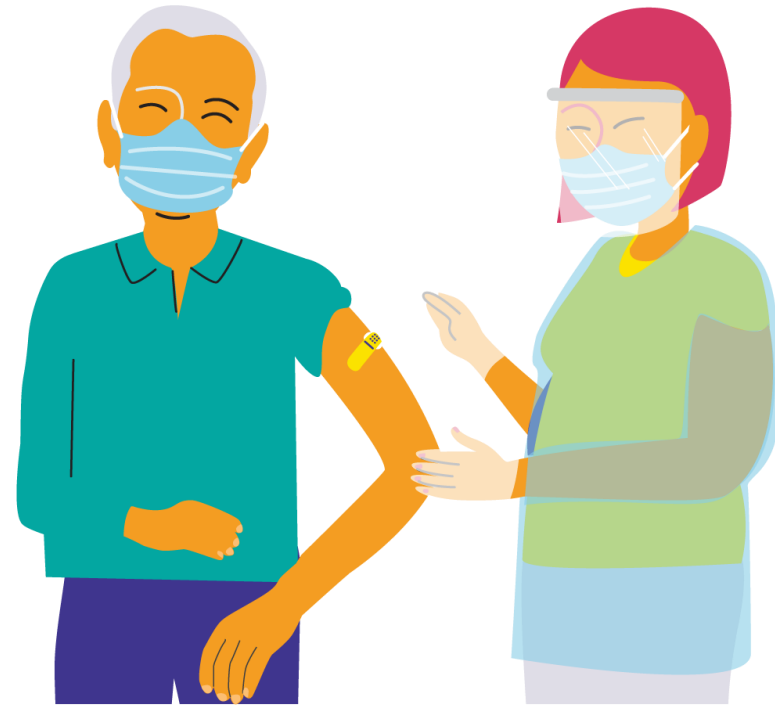
COVID-19

14 au 21 avril 2020

~ 33 %

- 68,2 % de la population mondiale a reçu au moins une dose de vaccin contre la COVID-19.

12,8 milliards de doses ont été administrées dans le monde.



SLD+ et pandémie : apprendre ensemble

Nous avons défini **six** pratiques prometteuses de réduction des risques



Effectifs

Réponse à la pandémie et capacité de mobilisation

Préparation

Prévention

Planification des soins COVID-19 et non COVID-19

Présence des familles

SLD+ et pandémie : apprendre ensemble



40

établissements de soins de longue durée et résidences pour personnes âgées



Plus de 1 500

établissements se sont associés



Au service de plus de
180 000 résidents



Auto-évaluation

Plan d'action

Encadrement

Apprentissage en ligne

Relations entre pairs

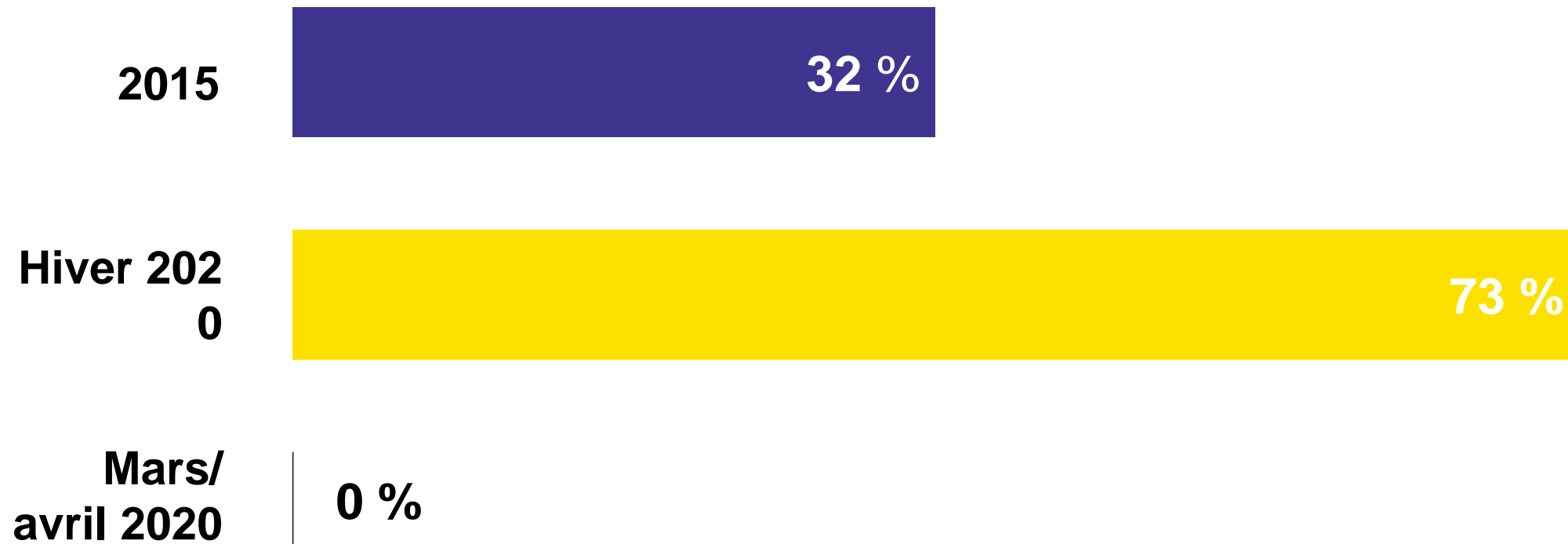
Financement de démarrage



L'innovation n'est pas
un processus à sens
unique
et **n'offre aucune
garantie de succès**



% d'hôpitaux dotés de politiques de visites accommodantes – Canada



La clé du succès

Pérennisation



Toujours en cours

Diffusion



En cours ailleurs

Mise à l'échelle



En cours partout

Idée reçue
Ça prend un héros



La diffusion et la mise à l'échelle d'une innovation exigent un travail d'équipe



Participation à long terme



Effort soutenu

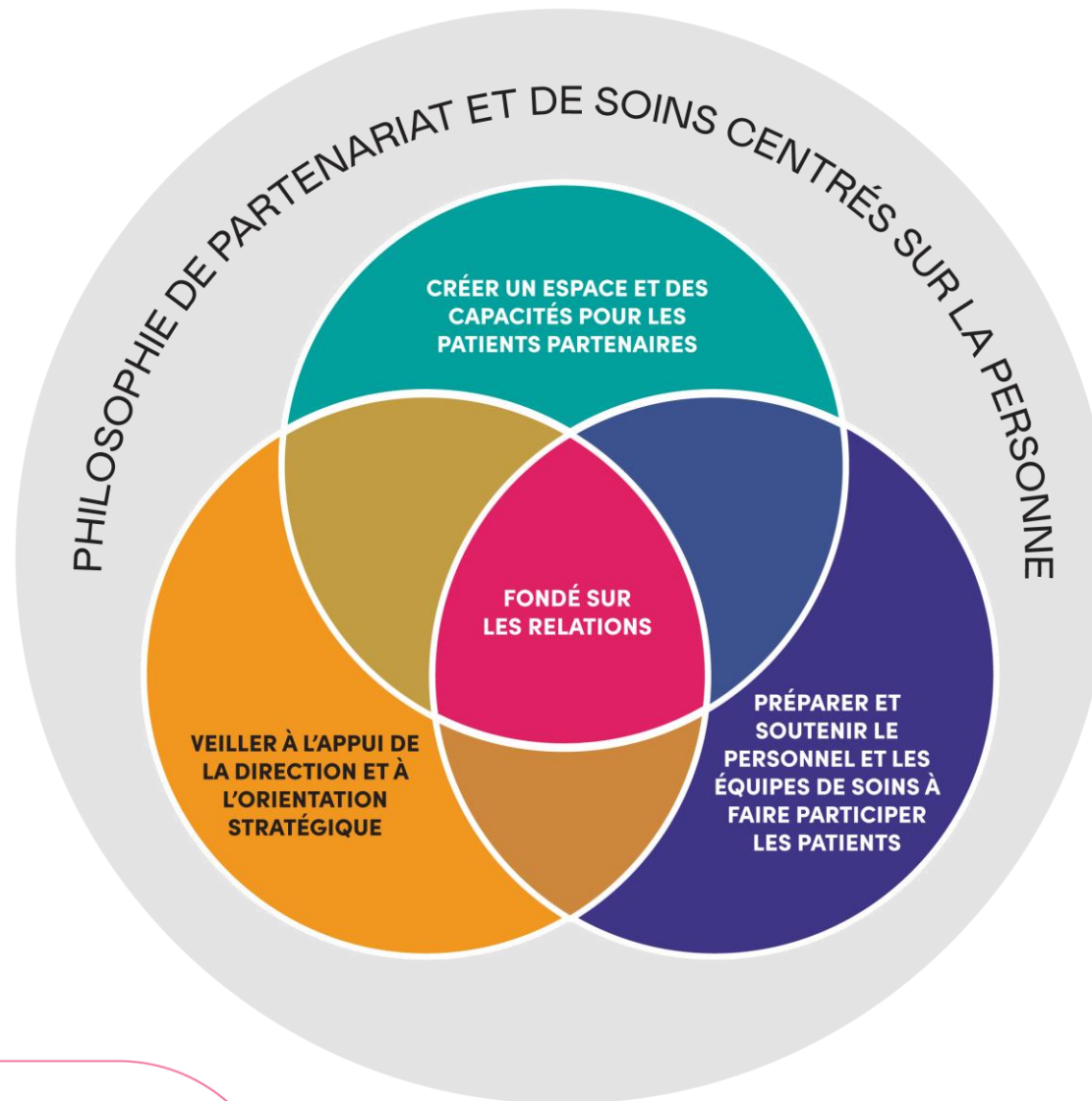


Plan adaptable



Source : Celeste, Résidents du centre de soins Avalon, *Câlin de groupe*.

Environnements propices à la participation



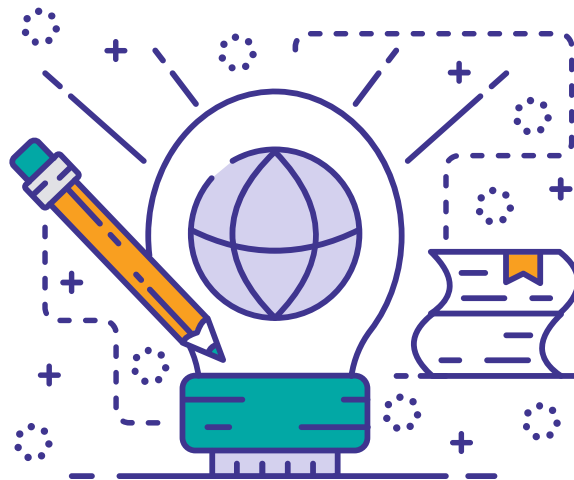
Idée reçue

Toutes les bonnes idées
devraient être diffusées partout.





Certaines innovations
dépendent de
caractéristiques propres à
leur environnement.



Circonscrire activement
ou retirer certaines innovations tout en
diffusant et en mettant à l'échelle celles
ayant plus de potentiel.



Trouver
des moyens éclairés par
des données probantes
d'améliorer les chances de
succès.

**Nouer des partenariats
pour identifier les
innovations éprouvées**



Idée reçue

Les bonnes idées se
propagent d'elles-mêmes

3



Développer les capacités pour un changement à grande échelle

Si le projet avait été entrepris par un seul groupe, il n'aurait pas fonctionné. Il n'a pas été conçu dans un esprit hiérarchique : c'est un projet véritablement collaboratif façonné par l'ensemble des parties prenantes.

Karla Faig, ministère de la Santé du Nouveau-Brunswick
Projet collaboratif Médecine connectée



Diffusion

Mise à l'échelle

Pérennisation

Idée reçue

Il faut simplement y mettre plus d'efforts (ou d'argent)



Les utilisateurs précoces sont attirés par différentes approches



Des soins sécuritaires dès la conception

- 1 Leadership pour la sécurité
- 2 Renforcement des mesures de première ligne pour des soins plus sûrs
- 3 Partenariat avec les patients et les proches aidants
- 4 Apprentissage des pratiques pour appuyer des comportements et des systèmes plus sécuritaires

Soins plus sécuritaires

1 Préjudice passé

2 Fiabilité

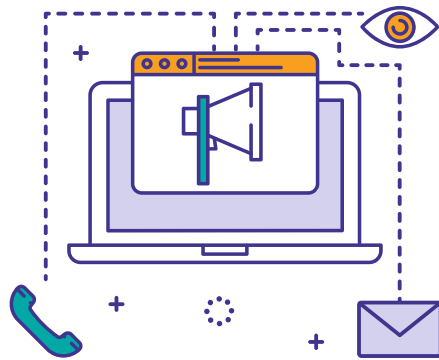
3 Sensibilité au déroulement des activités

4 Anticipation et état de préparation

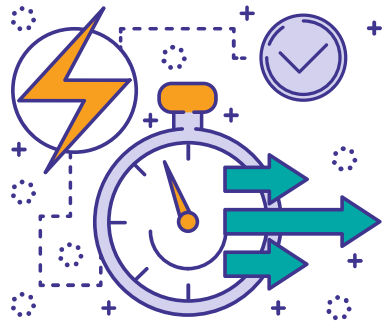
5 Intégration et apprentissage

**Mesure et
surveillance
de la sécurité**





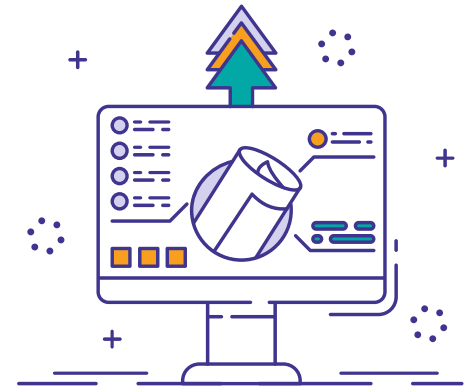
**Trouver et
promouvoir les
innovateurs**



**Être un moteur
d'adoption rapide**



**Renforcer les
capacités et les
cultures**

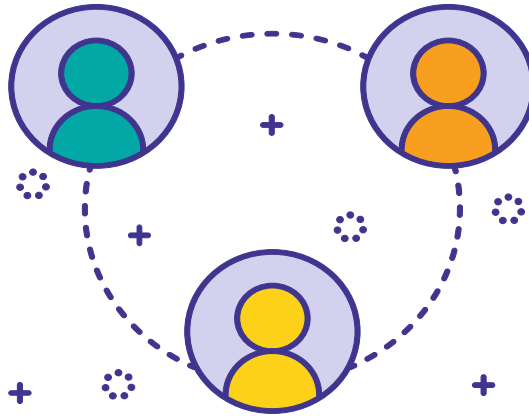


**Catalyser le
changement dans
les politiques**

L'« excellence » est au cœur de notre nom.



C'est notre **aspiration**.



Un **appel** à l'action et à l'inclusion.



Un **objectif** que nous définissons ensemble – par-delà les frontières et sans vase clos.

L'« excellence », c'est aussi la source de notre vigoureuse détermination.

La formation « par tous, pour tous »

- Ressources « prêtes à l'emploi » sur le site excellencesante.ca.
- Nouer des liens avec des collègues qui font face à des défis similaires.
- Promouvoir ensemble le changement.





Allons-y, ensemble